

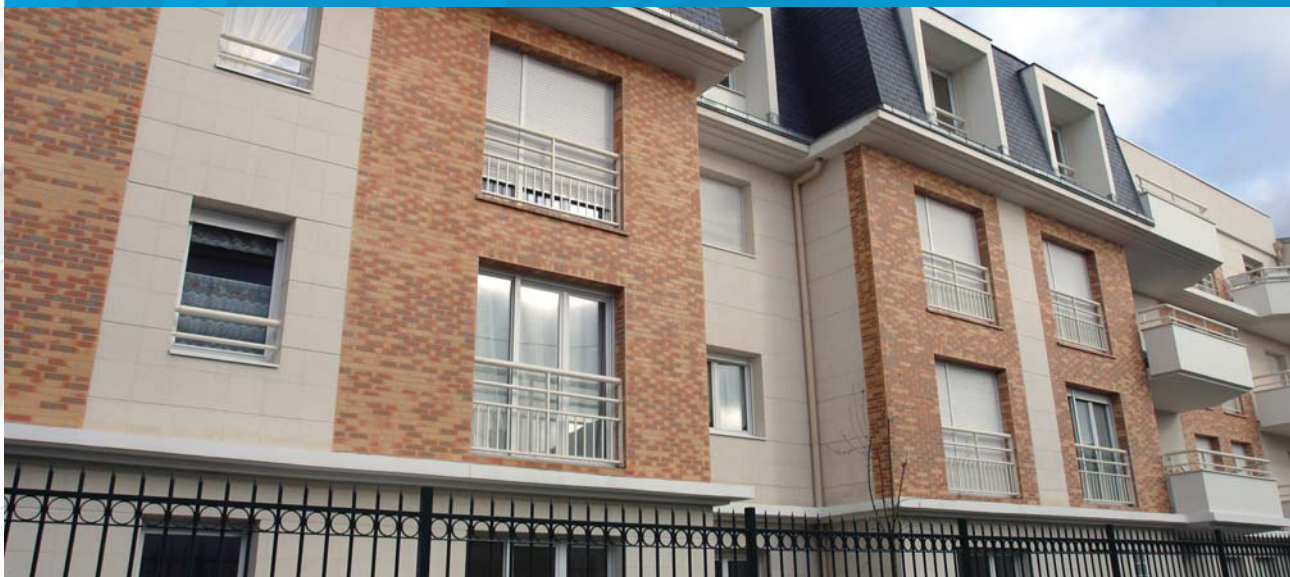


Ile-de-France
Normandie
BATIMENT

Agence Travaux Neufs

Bureaux Equipements Culturels et Sportifs Equipements Publics Hôtellerie Logements Milieu Occupé Santé Scolaire Activités diverses

Logements



70 logements

5-15 Rue Alsace Lorraine - Drancy

Construction

- Maîtrise d'ouvrage : OPHLM Drancy
- Maîtrise d'oeuvre : A. Saliani / Extratelier
- Bureau d'études : C.E.T.
- Délai : 18 mois
- Livraison : 2007
- Montant HT : 6,7 M€